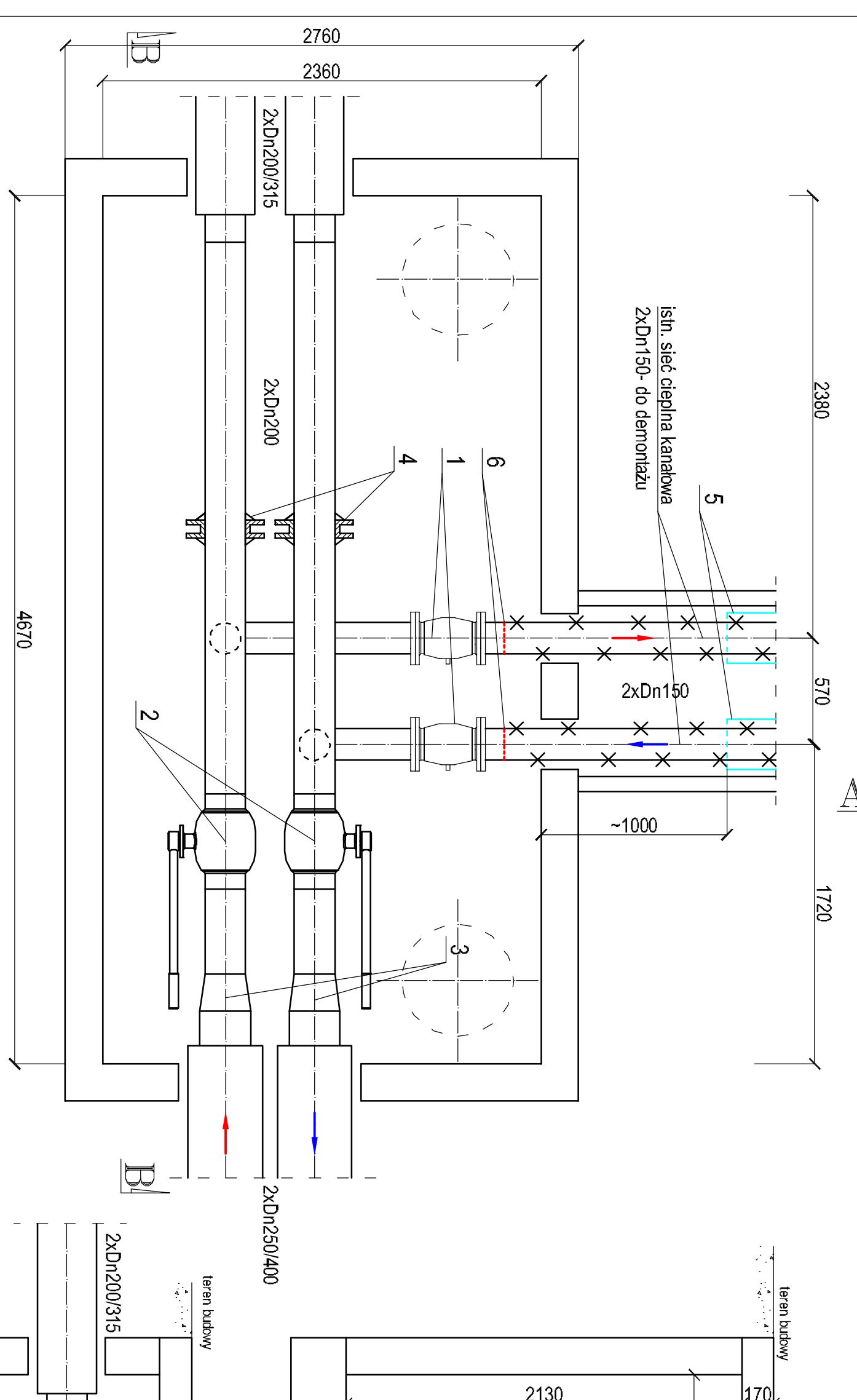
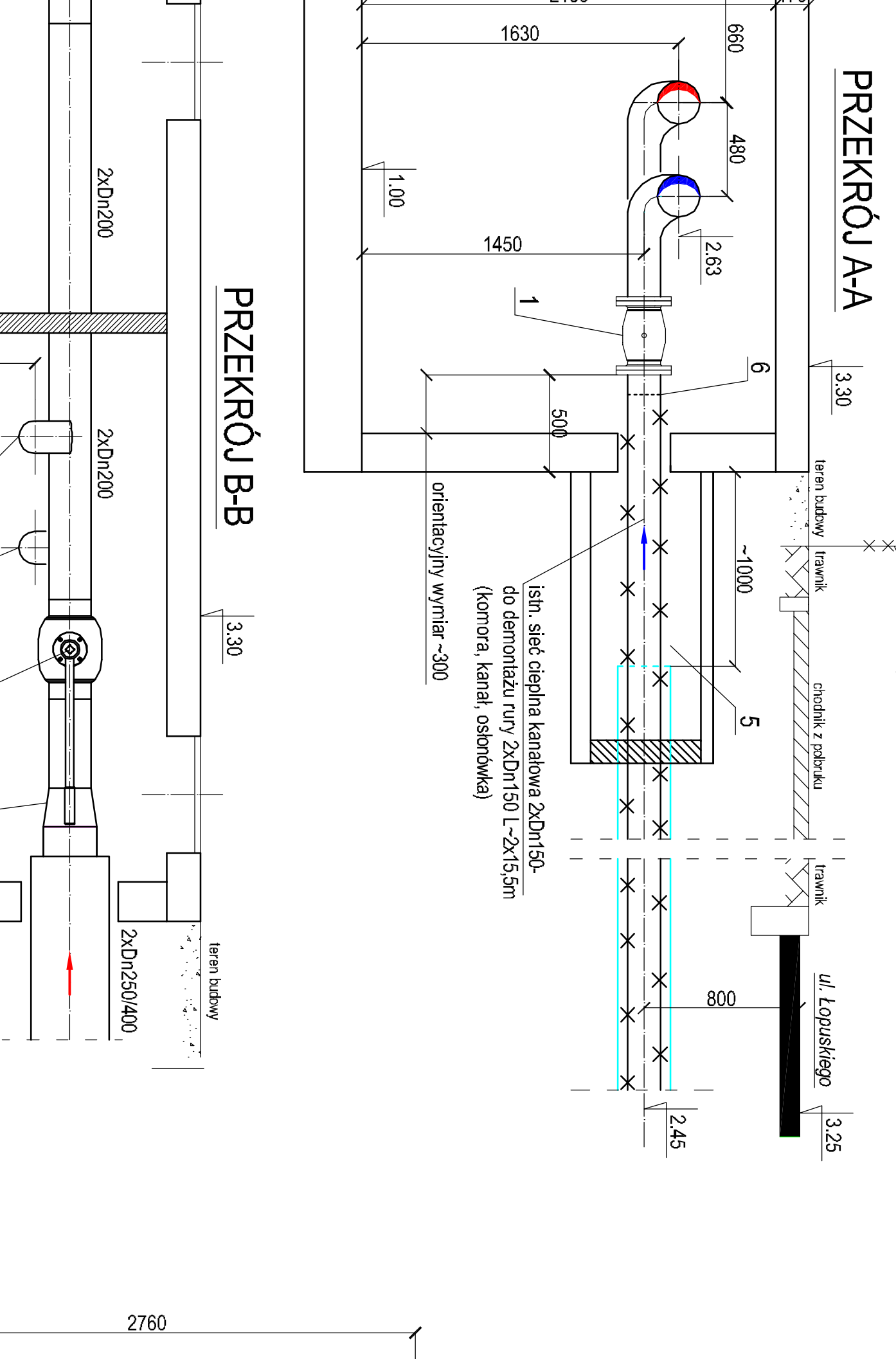


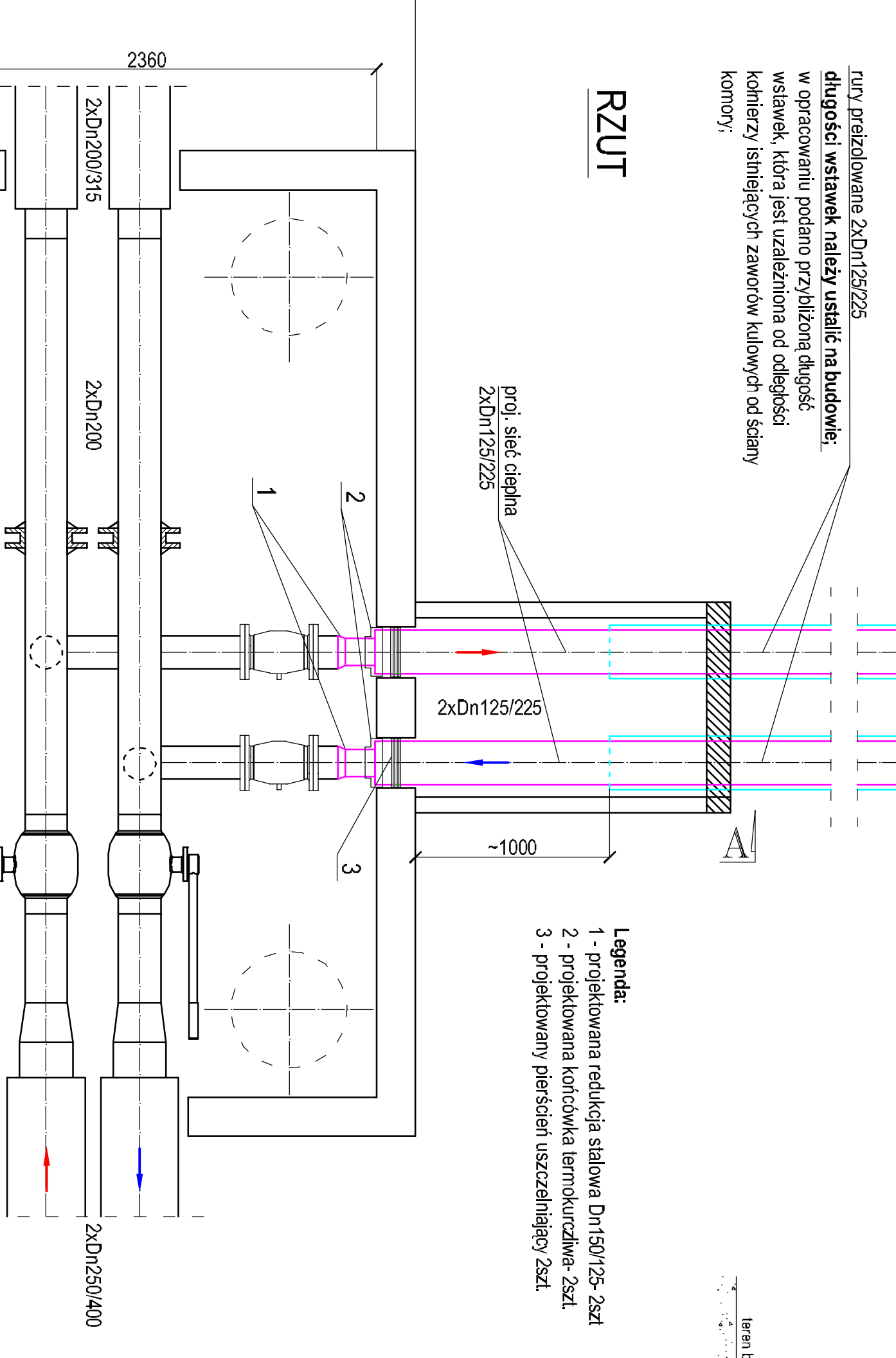
**RZUT**



**INWENTARYZACJA I PRACE DEMONTAŻOWE**

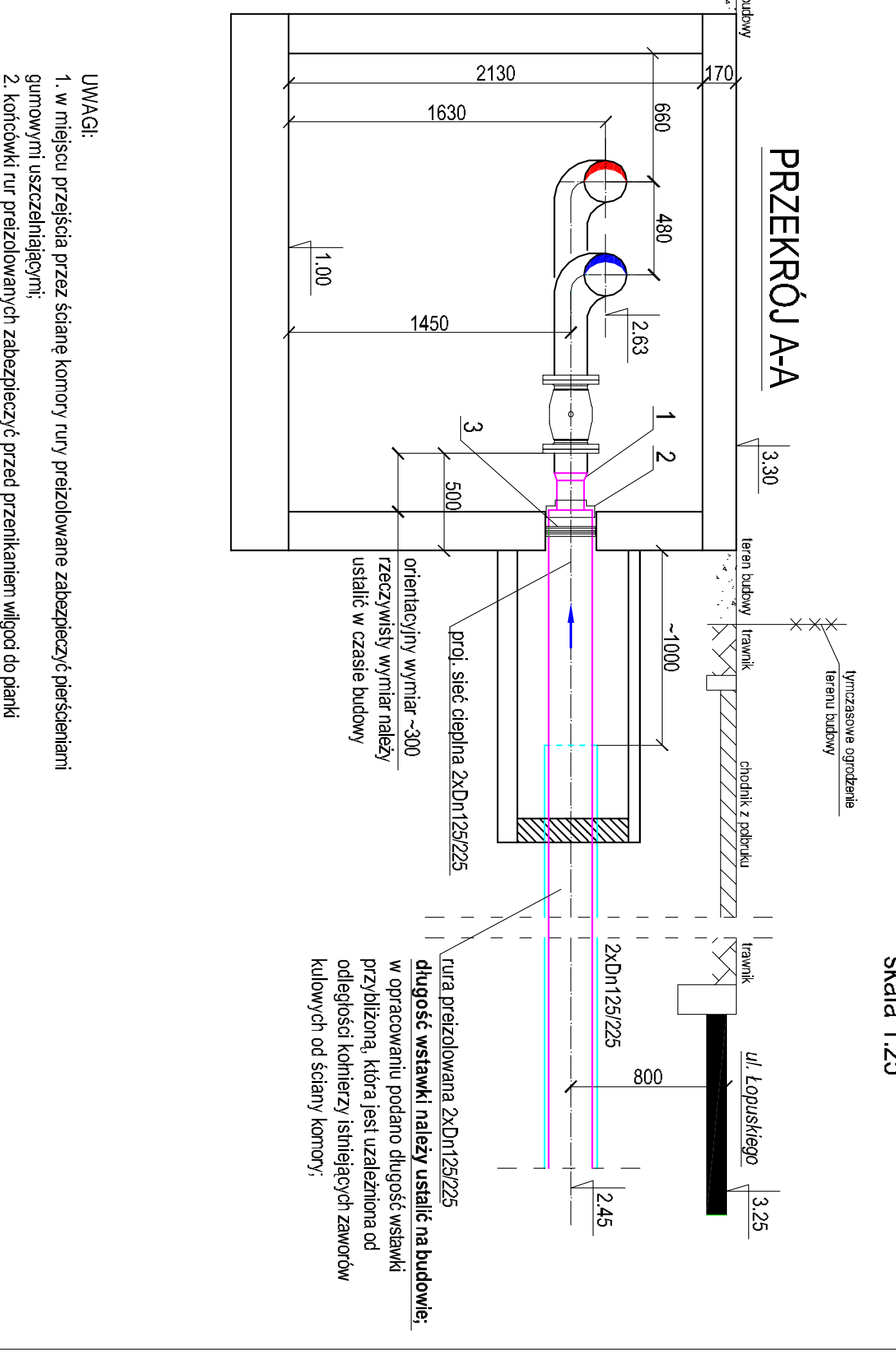


**PRACE MONTAŻOWE**



**SZCZEGÓL ROZWIĄZANIA KOMORY CIEPŁOWNICZEJ K-46**

skala 1:25



**Legenda:**  
 1 - istniejące zawory kulowe kołnierzowe 2x DN150  
 2 - istniejąca zawory kulowe spawane 2x DN200  
 3 - istniejąca redukcja Dn250/Dn200  
 4 - istniejący punkt sady  
 5 - istniejące rury stalowe 2x DN250 pozostawione bez zmian (dłwż 273mm, gwew 280mm)  
 6 - miejsca odcięcia istniejących rur 2x DN150

**PRZEKRÓJ A-A**  
 długości wstawki należy ustalić na budowie. w opracowaniu podano przybliżoną długość wstawki, która jest uzależniona od odległości komierzy istniejących zaworów kulowych od ściany komory.

**PRZEKRÓJ B-B**  
 długości wstawki należy ustalić na budowie. w opracowaniu podano przybliżoną długość wstawki, która jest uzależniona od odległości komierzy istniejących zaworów kulowych od ściany komory.

**PRZEKRÓJ A-A**  
 długości wstawki należy ustalić na budowie. w opracowaniu podano przybliżoną długość wstawki, która jest uzależniona od odległości komierzy istniejących zaworów kulowych od ściany komory.

**PRZEKRÓJ B-B**  
 długości wstawki należy ustalić na budowie. w opracowaniu podano przybliżoną długość wstawki, która jest uzależniona od odległości komierzy istniejących zaworów kulowych od ściany komory.

**UWAGI:**  
 1. w miejscu przejścia przez ścianę komory rury przełożone zabezpieczyć przesłaniem gumowym uszczelniającym;  
 2. końcówki rur przełożonych zabezpieczyć przed przenikaniem wilgoci do pianki poliuretanowej piankami termokurczliwymi;  
 3. łuski koniec proj. rury przełożonej 2x DN125/225 proj. redukcje DN150/DN125 oraz łuski koniec istn. zaworu 2x DN150 w komorze zabezpieczyć antykorozyjnie i zatłoczyć odfuzaz wężny mierzalnej o grubości (wg normy) min. 85mm (zasilenie) i 75mm (powody) 2x-103m.  
 4. komora należy uporzadkować i wyświełowić.  
 5. zastanie **ławostonne**.

**PRACOWNIA PROJEKTOWA**  
 INŻYNIERIA  
 ul. ...  
 ...

Nr Wz.	0	Obiekt PRZEBUDOWA SIĘCI CIEPŁOWNICZEJ
Data	17.12.2018	Prace budowlane, ul. ...
Skala	1:25	Pracownia Projektowa
Proj.	mgr inż. E. B. Klimsek	ul. ...
Wzrost	mgr inż. J. Szyprowska	ul. ...
Wzrost	mgr inż. J. Szyprowska	ul. ...
Wzrost	mgr inż. J. Szyprowska	ul. ...